

Basteln!



Was du brauchst:

Eine Schere
Buntstifte, Filzstifte
Kleber
Haftpunkte
Buntes Bastelpapier
Eine Box-Vorlage,
L-förmige Feder-Vorlage
und die Puffle-Vorlage



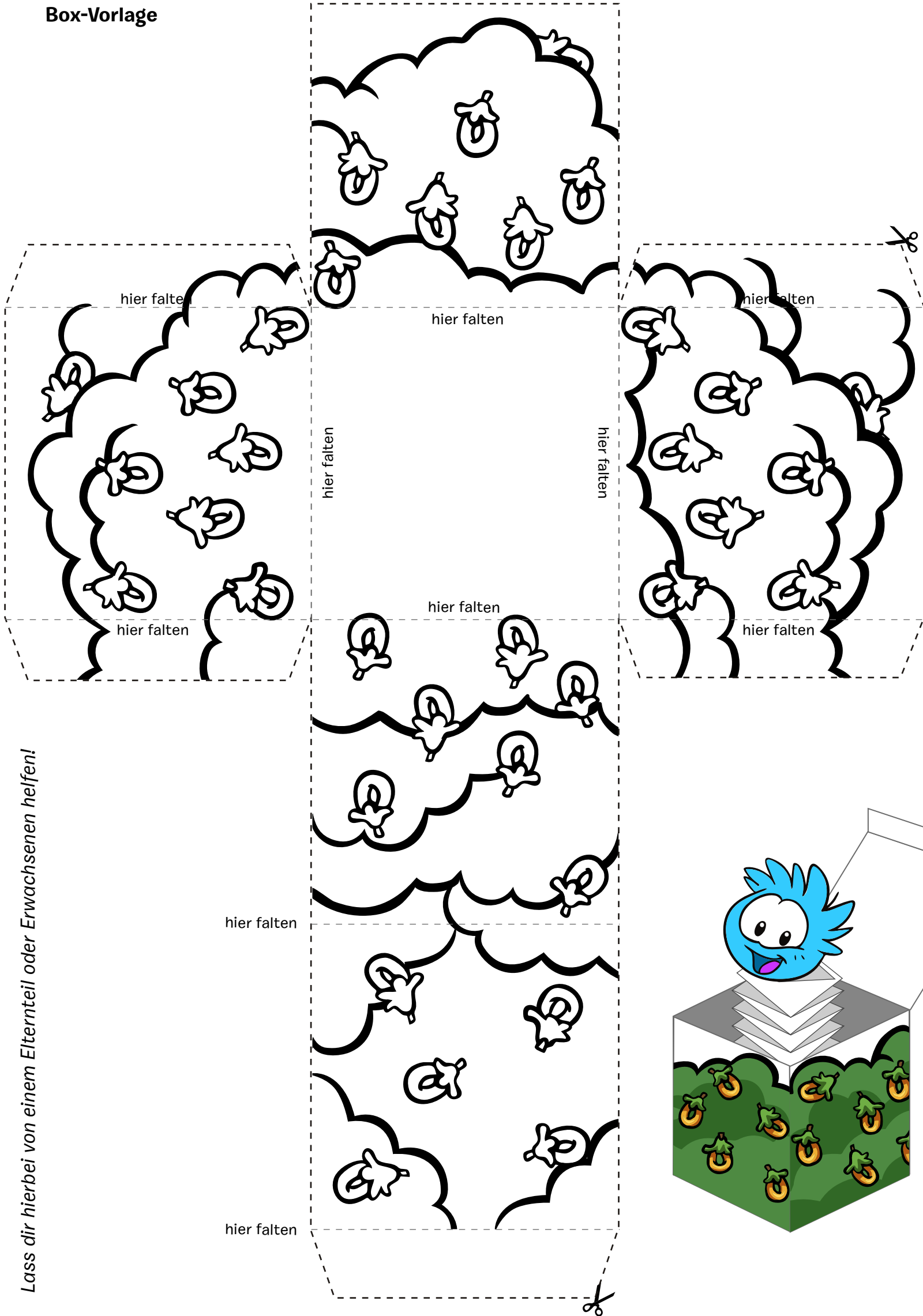
PUFFLE-IN-DER-BOX

Anleitung

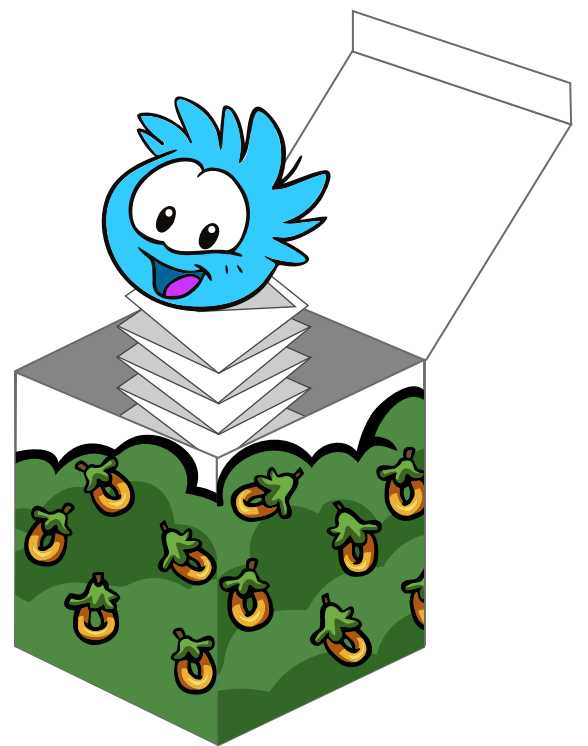
Lass dir hierbei von einem Elternteil oder Erwachsenen helfen!

1. Drucke die folgenden Seiten aus.
2. Male die Bilder aus.
3. Schneide entlang der gestrichelten Linien.
4. Falte die Seiten der Box wie angezeigt und klebe sie zusammen. Lass den Deckel dabei offen.
5. Nimm die L-förmige Feder-Vorlage und falte einen Streifen über den anderen.
Wiederhole das abwechselnd mit beiden Streifen, um die Feder zu basteln.
6. Klebe das Ende der Feder zusammen.
7. Wähle eines der Puffle-Bilder aus, um es auf der Feder mit Klebstoff zu befestigen.
8. Klebe das untere Ende der Feder am Boden der Box fest.
9. Drücke die Feder in die Box und schließe den Deckel. Benutze Haftpunkte, um den Deckel geschlossen zu halten.
10. Gib die Box einem Freund und sage ihm, dass es eine Überraschung sei, die er öffnen müsse!

Box-Vorlage



Lass dir hierbei von einem Elternteil oder Erwachsenen helfen!



L-förmige Feder-Vorlage

Puffle-Vorlage

